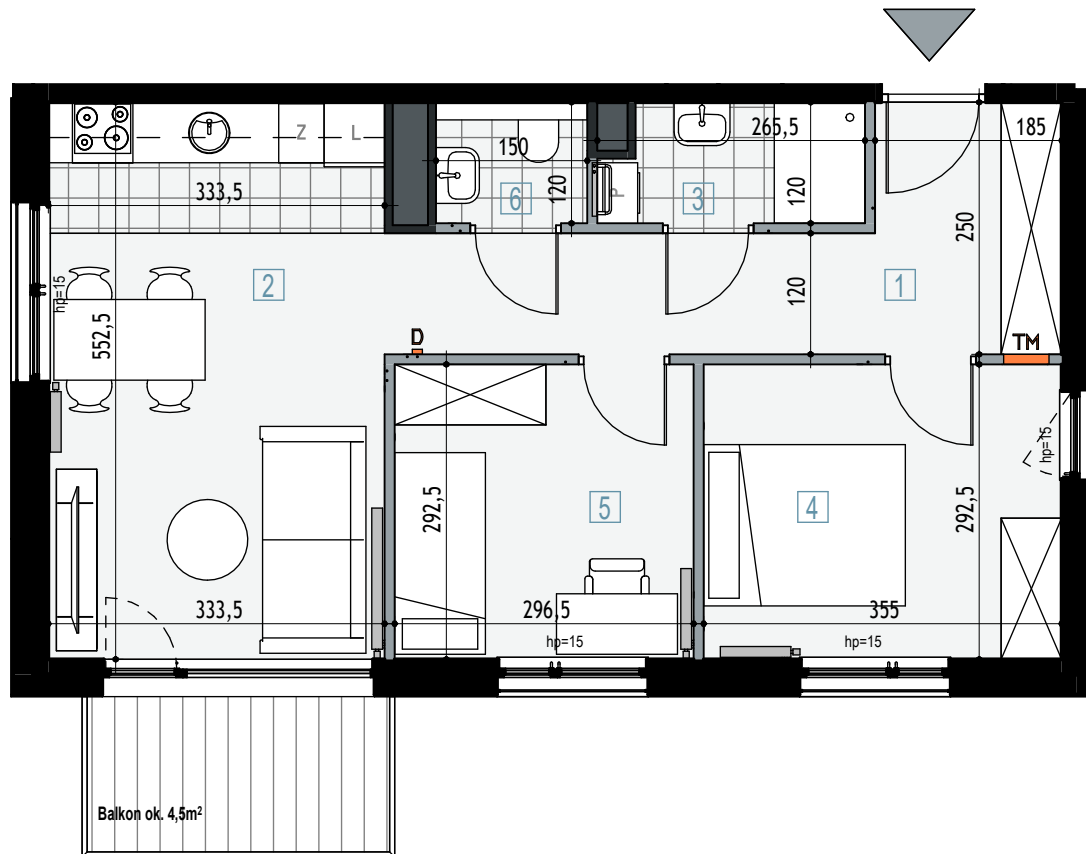


Mieszkanie nr 15, BUDYNEK C

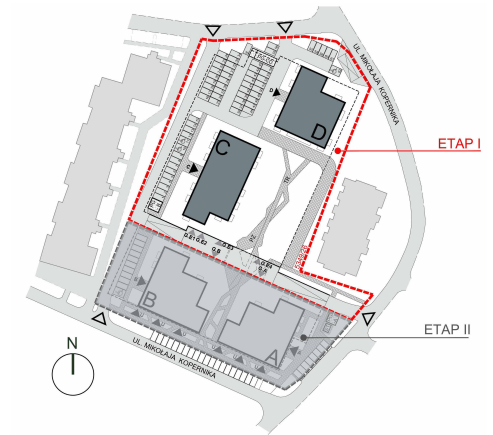
Piętro I

Pow. użytkowa **52,71 m²**

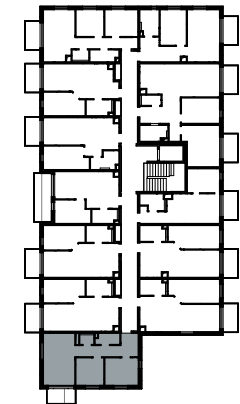


1	Przedpokój	10,41 m ²
2	Salon z aneksem kuchennym	18,48 m ²
3	Łazienka	2,97 m ²
4	Pokój	10,38 m ²
5	Pokój	8,67 m ²
6	Toaleta	1,80 m ²
	Suma	52,71 m²

Mapa osiedla



Schemat kondygnacji



ścianka działowa

Inbud Bielsko Sp. z o.o. Kopernika Sp.k.
ul. Piekarska 57, 43-300 Bielsko-Biała

+604 390 000

mieszkania@inbud.bielsko.pl

www.apartamentykopernika.pl

Prezentowane rzuty zostały przedstawione w celu zaprezentowania rozkładu funkcjonalnego pomieszczeń należy traktować je poglądowo.

Ostateczne wymiary zostaną określone podczas pomiarów powykonawczych i mogą różnić się w porównaniu do przedstawionej wersji przykładowej.

Powierzchnia użytkowa lokalu została ustalona na podstawie Rozporządzenia Ministra Rozwoju z dn. 11.09.2020r. w sprawie szczegółowego zakresu i formy projektu budowlanego oraz przy uwzględnieniu Polskiej Normy PN-ISO 9836: 2022-07