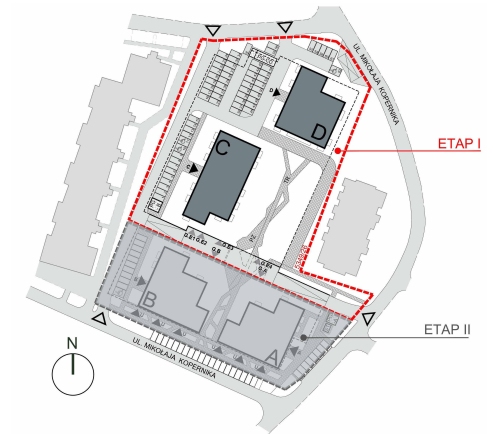


## Mieszkanie nr 37, BUDYNEK C

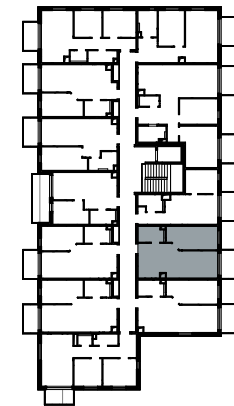
Piętro III

Pow. użytkowa **44,76 m<sup>2</sup>**

### Mapa osiedla



### Schemat kondygnacji



ścianka działowa

**Inbud Bielsko Sp. z o.o. Kopernika Sp.k.**  
ul. Piekarska 57, 43-300 Bielsko-Biała

+604 390 000

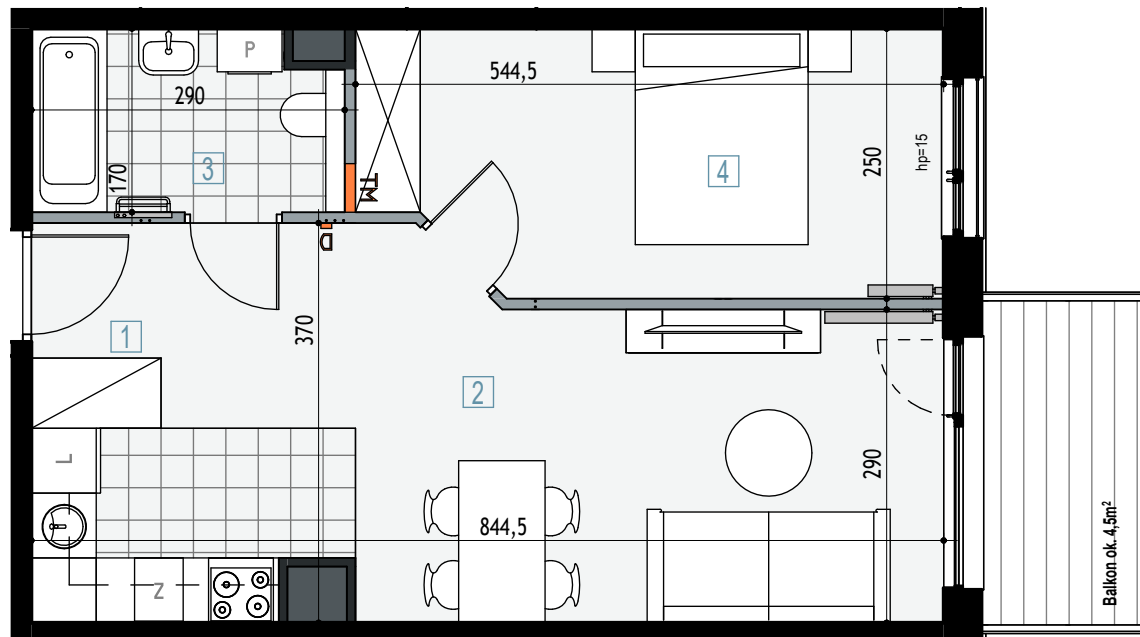
mieszkania@inbud.bielsko.pl

[www.apartamentykopernika.pl](http://www.apartamentykopernika.pl)

Prezentowane rzuty zostały przedstawione w celu zaprezentowania rozkładu funkcjonalnego pomieszczeń należy traktować je poglądowo.

Ostateczne wymiary zostaną określone podczas pomiarów powykonawczych i mogą różnić się w porównaniu do przedstawionej wersji przykładowej.

Powierzchnia użytkowa lokalu została ustalona na podstawie Rozporządzenia Ministra Rozwoju z dn. 11.09.2020r. w sprawie szczegółowego zakresu i formy projektu budowlanego oraz przy uwzględnieniu Polskiej Normy PN-ISO 9836: 2022-07



1	Przedpokój	2,28 m <sup>2</sup>
2	Salon z aneksem kuchennym	24,95 m <sup>2</sup>
3	Łazienka	4,72 m <sup>2</sup>
4	Pokój	12,81 m <sup>2</sup>
		44,76 m <sup>2</sup>